



（株）エムエスジャパンの主要倉庫

- 本社所在地：埼玉県加須市
- 事業概要：主にアパレル商品を対象とする倉庫業・運送業
- 常時使用する従業員：497名  
（グループ全体・2025年9月時点）
- 現在の売上高：52億円  
（グループ全体・2025年6月期）
- 法人番号：4030001126556
- Web：https://mshd-group.com/

## 企業理念・100億宣言に向けた経営者メッセージ



代表取締役  
須之内 良多

## ワンストップ物流のプロフェッショナル

MS HOLDINGSグループは「これからの物流を創造する」を理念に、倉庫・運送・物流コンサルティングの総合力を結集したワンストップ物流を提供し、お客様から信頼をいただけてきました。今後も信頼できるプロ集団として、安全第一・お客様第一・絶え間ない改善を念頭に置き、物流を通じて広く社会に価値を届けていきたいと考えています。

## 売上高100億円実現の目標と課題

### 実現目標

2030年のグループ売上高100億円達成に向けて、現在、埼玉県・栃木県を中心に展開している物流拠点を関西まで拡大し、荷物取扱量の大幅な増加を目指します。  
また、事業規模の急拡大に備えるため、10年後のあるべき姿から逆算して組織整備やDXに取り組み、100億企業に相応しい効率的な仕組みを確立します。

### 課題

- 主要取引先からの要求レベルの高度化（対象エリア拡大・納期短縮・付加機能追加等）
- 物流拠点拡大への効率化対策（拠点新設に要するコストの削減・対応期間の短縮等）
- 事業規模拡大を見据えたシステムや設備の高度化
- 人手不足への対応（エリア管理者・ドライバー等の確保）

## 売上高100億円実現に向けた具体的措置

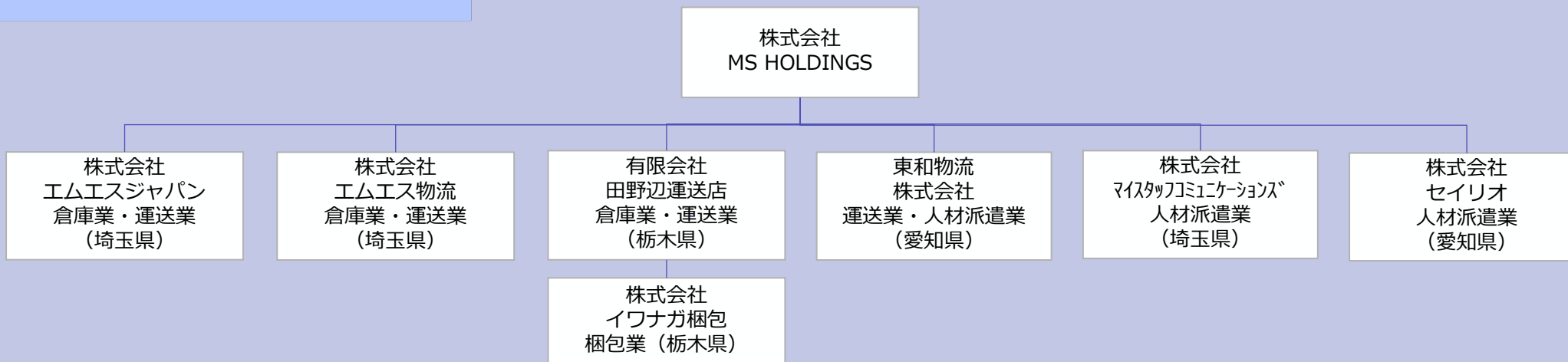
### 目指す成長手段

- 千葉県・中部地方・近畿地方に物流拠点を展開します。地場の倉庫業者・運送業者との連携を強化し、M & A も積極的に活用しながら、事業エリアの拡大を円滑に図っていきます。
- 10年後のあるべき姿を見越して基幹系システムを刷新します。また、最新のマテハン機器等も積極的に導入します。
- 事業規模拡大にあたり、エリア毎に管理者を育成して配置します。また、物流業界における慢性的な人手不足への対策として、外国人ドライバーの採用・育成に取り組みます。

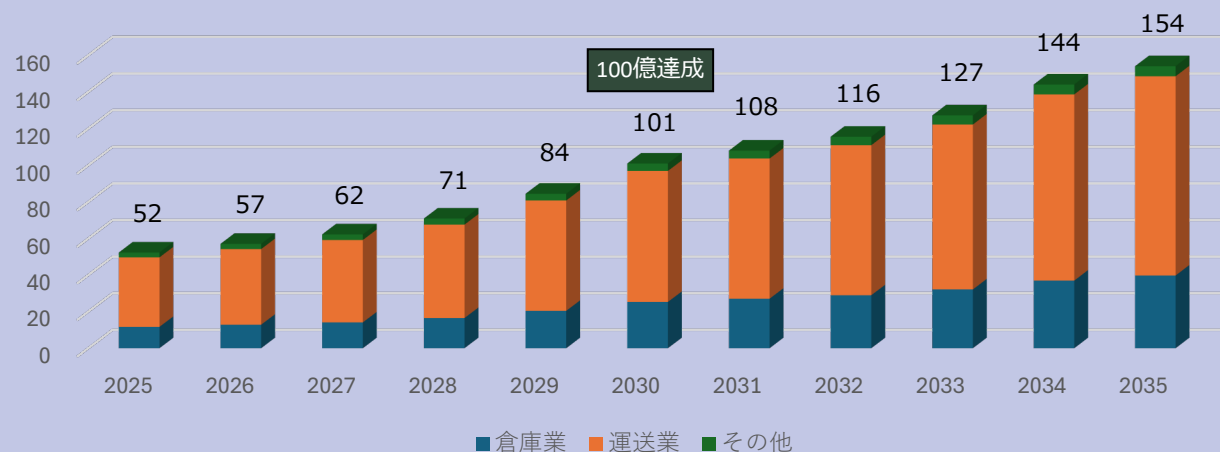
### 実施体制

- <外部>
  - 展開予定地域の倉庫業者・運送業者との連携
  - 商工中金や地域の銀行・信用金庫との連携（M&Aに関する各種支援、倉庫建設やM&Aに要する資金の借入等）
  - システム刷新のためのITコンサルタントやSIerとの連携
- <内部>
  - グループ企業間での連携強化
  - エリア毎の管理者の育成
  - 外国人等の幅広い人材の採用・育成

## 売上高100億円実現の目標とグループ体制



## 売上高



MS HOLDINGSグループは、おもにアパレル商品を対象とする倉庫業・運送業を中心に営んでおり、主要顧客としてアパレル大手S社などと取引があります。

1988年に設立された株式会社エムエスジャパンを発祥として、1992年に運送事業の拡大のために株式会社エムエス物流を設立、2018年には株式会社MS HOLDINGSを設立し、ホールディングス体制をスタートしました。さらにその後は、上記の各社をグループ化し、関東北部や中京圏に事業エリアを拡大しました。

今後、グループ売上高100億円に向けて、千葉県・中部地方・近畿地方に物流拠点を新設し、事業規模を拡大していきます。